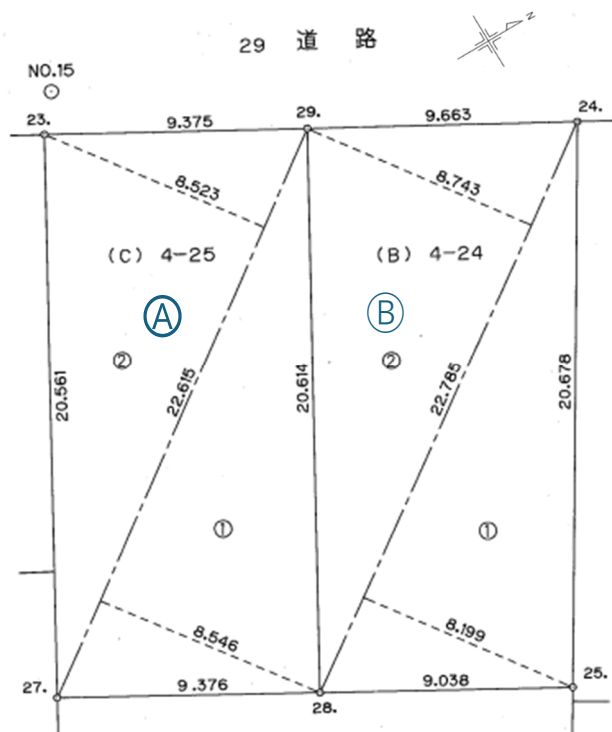


# 売土地

## 上仮屋南



- 城西幼・城西小・赤穂中校区
- 市街地へも近くとても便利です！

※②号地には上下水道の引込はございません。

こちらからもお気軽に  
お問い合わせください♪



@URBAN\_HS

**UH アーバンハウス株式会社**

〒678-0239 兵庫県赤穂市加里屋 41 番地 7

TEL 0791-43-2278 FAX 0791-43-2279

**0120-952-868**

物件種目	<b>売土地(更地)</b>		
最寄駅	JR 播州赤穂駅		
面積	<b>①193.00 m<sup>2</sup> (58.38 坪)</b> <b>②193.01 m<sup>2</sup> (58.38 坪)</b>		
価格	<b>①650 万円</b> <b>②650 万円</b>	坪単価	約 11.1 万円
物件所在地	<b>①赤穂市上仮屋南 4 番地 24</b> <b>②赤穂市上仮屋南 4 番地 25</b>		
交通	JR 播州赤穂駅より徒歩で約 14 分		
土地権利	所有権	地目	宅地
用途地域	第一種中高層住居専用地域	現況	更地
建ぺい率	60%	容積率	200%
都市計画	市街化区域	取引態様	媒介
建築条件	有	報酬形態	分かれ

宅地建物取引業者免許番号：兵庫県知事（3）第 500251 号 建設業許可番号：兵庫県知事（般-1）第 462231 号