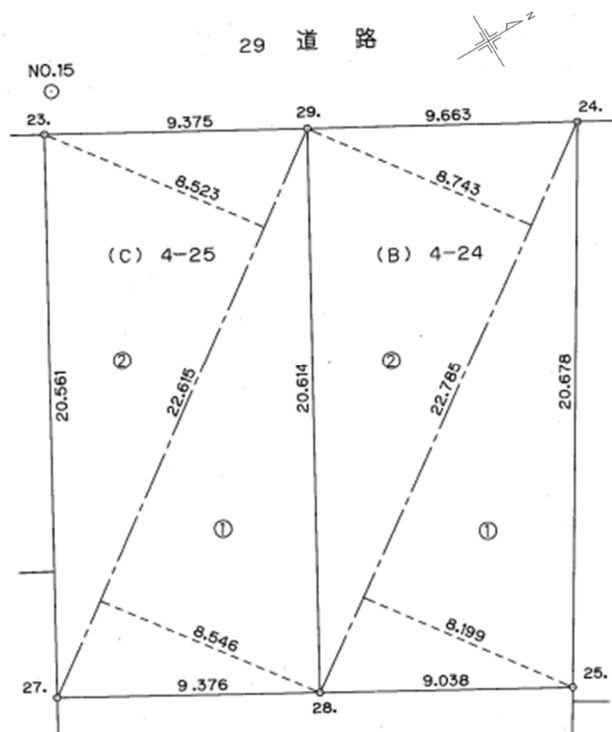


売土地

上仮屋南



- 城西幼・城西小・赤穂中校区
- 市街地へも近くとても便利です！

資料請求や販売価格についてのご相談もお気軽にお問い合わせください。

UH アーバンハウス株式会社

〒678-0239 兵庫県赤穂市加里屋 41 番地 7

TEL 0791-43-2278 FAX 0791-43-2279

0120-952-868

こちらからもお気軽に
お問い合わせください♪



@URBAN_HS

物件種目	売土地(更地)		
最寄駅	JR 播州赤穂駅		
面積	386.01 m ² (116.76 坪)		
価格	1300 万円	坪単価	約 12.8 万円

物件所在地	①赤穂市上仮屋南 4 番地 24、25 2 筆		
交通	JR 播州赤穂駅より徒歩で約 14 分		
土地権利	所有権	地目	宅地
用途地域	第一種中高層住居専用地域	現況	更地
建ぺい率	60%	容積率	200%
都市計画	市街化区域	取引態様	媒介
建築条件	有	報酬形態	分かれ